

СОГЛАСОВАНО:

Директор ГКУ КО «Износковское
лесничество»

Ананченко А.С.
«19» апреля 2021 года.

УТВЕРЖДАЮ:

И.о.генерального директора ООО «Техноплюс»

Чубик В.М.
«19» апреля 2021 года.

ПРОЕКТ

**искусственного лесовосстановления
на весну 2021 года.**

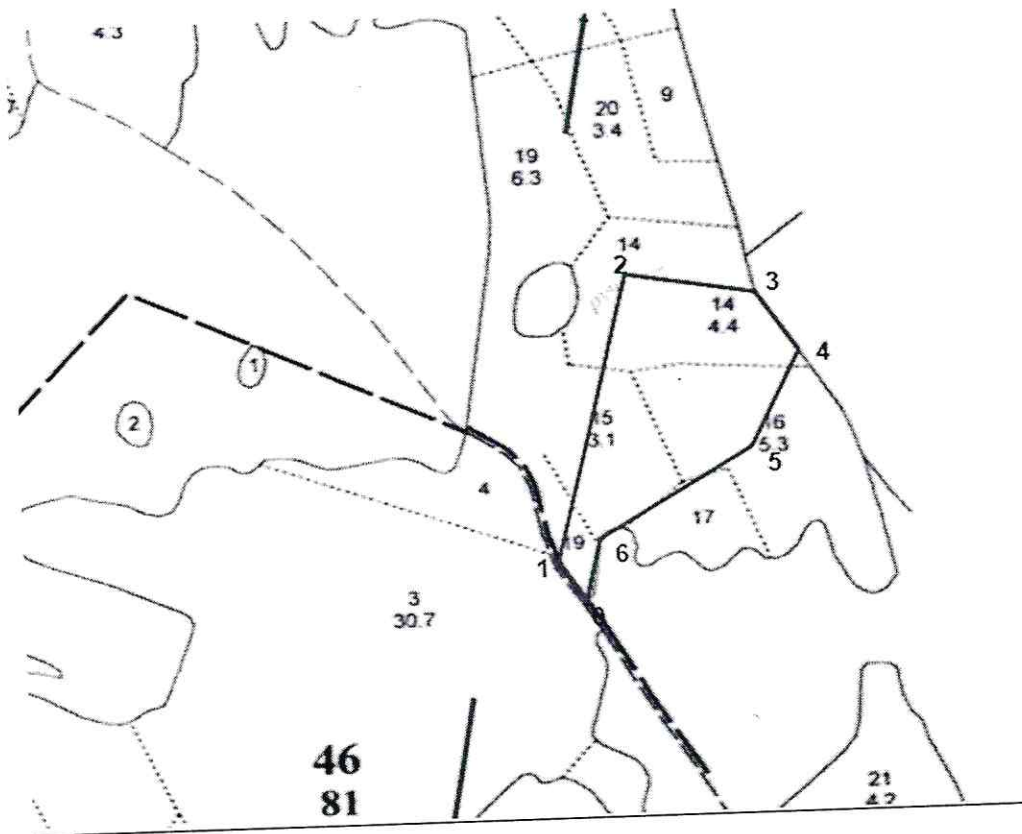
по ООО «Техноплюс», договор аренды №46 от 24.04.2014 года.

1. Характеристика местоположения лесного участка:

Лесничество – ГКУ КО «Износковское лесничество» Участковое лесничество - Шанско-Заводское

Номер квартала – 34 Номер выдела – 14,15,16,19 Площадь участка – 7,3 га.

План участка масштаб 1:10000



Номера точек	Геодезические координаты		Направление румбы линий, °	Длина линий, м
	X	Y		
0-1	55,0874882°	35,3439043°	СЗ:42	75
1-2	55,0880235°	35,3433599°	СВ:4	430
2-3	55,0915922°	35,3448376°	СВ:88	180
3-4	55,0913246°	35,3473653°	ЮВ:42	100
4-5	55,0905885°	35,3481820°	ЮЗ:20	154
5-6	55,0894064°	35,3472098°	ЮЗ:48	240
6-0	55,0882912°	35,3441765°	ЮЗ:2	111

Чертеж выполнил *Матяш С.В.* специалист л/х ООО Техноплюс Матяш С.В.15.03.2021 год

2. Характеристика лесорастительных условий лесного участка:

Рельеф, гидрологические условия, почва (механический состав, степень влажности)- рельеф равнинный, почва влажная, суглинистая, тип условий местопроизрастания – С3 тип леса – липово-снытьевые, широколиственные..

3. Характеристика площадей лесного участка – вырубка 2019 года (вырубка указать год), гарь (указать год), прогалина, иные не занятые насаждениями или пригодные для лесовосстановления земли)

4. Характеристика вырубки:

Количество пней на единице площади (шт/га) – 300 состояние очистки от порубочных остатков и валежника - удовлетворительное характер и размещение оставленных деревьев и кустарников – отсутствует степень задернения почвы - средняя (слабая, средняя, сильная), степень минерализации почвы- 0% заражение почвы вредителями, вид, шт/га - обследование не требуется, т.к. на территории участка очагов хруща не зарегистрировано

5. Характеристика имеющего подроста и молодняка лесных древесных пород:

Состав пород – жизнеспособный подрост и молодняка главных лесных древесных пород отсутствует, средний возраст – нет м, количество деревьев и кустарников на единице площади – отсутствует шт/га, размещение их по площади лесного участка - нет, состояние лесных насаждений, его оценка – вырубка.

6. Проектируемый способ лесовосстановления: искусственное, вид культур – сплошные, чистые, главная(ые) порода(ы) - ель обыкновенная, сопутствующие породы – берёза, возобновившиеся естественным путем после создания лесных культур и оставленная для успешного роста и формирования главных пород.

7. Обоснование проектируемого способа лесовосстановления, главных лесных древесных пород, породного состава восстанавливаемых лесов, с учетом особенностей производства работ в различных категориях защитных лесов и особо защитных участках лесов: Согласно правил лесовосстановления, утверждённых приказом Минприроды России от 04.12.2020 года №1014, отсутствие на участке подроста и молодняка главных лесных древесных пород, преобладание главной породы в предшествующем насаждении, соответствие ТУМ для произрастания главной лесной древесной породы; особенности производства работ отсутствуют.

8. Сроки и технологии (методы) выполнения работ по лесовосстановлению:

8.1 Подготовка лесного участка для создания лесных культур: подготовка лесного участка не требуется.

8.2 Обработка почвы (способы и время): механизованная, частичная, бороздами, октябрь 2020 года, глубина обработки почвы- глубина борозд 10-15 см., применяемые машины и орудия - плуг ПКЛ-70 в агрегате с трактором МТЗ-82, размещение и размеры площадок, полос, борозд (нужное подчеркнуть): их ширина 0,7 м, средняя ширина между центрами полос, борозд направление: С-Ю.

8.3 Метод создания лесных культур: сеянцами ели обыкновенной с открытой корневой системой в дно борозды, способ создания лесных культур, применяемые машины и орудия - ручным способом под меч « Колесова», схема размещения посадочных, посевных мест (нужное подчеркнуть): 4 м х 0,7 м, схема смешения пород - Е-Е-Е, чистыми рядами, звеньями в ряду (нужное подчеркнуть), количество посадочных, посевных мест (нужное подчеркнуть) на 1 га – 3500 шт/га, потребность в посадочных, посевном материале, на всю площадь мест (нужное подчеркнуть) – 25,55 тыс.шт., в том числе по породам на всю площадь, тыс. шт: - ель 25,55 тыс.шт..


8.4 Уход за возобновлением главных лесных древесных пород (вид ухода, кратность, применяемые орудия и оборудование):
Агротехнический уход:
1-й год 2-х кратный агротехнический уход КЛБ – 1,7 в агрегате с трактором МТЗ-82
2-й год 1-х кратный агротехнический уход КЛБ – 1,7 в агрегате с трактором МТЗ-82
3-й год 1-х кратный агротехнический уход мотокусторежом
Лесоводственный уход:
4-й год лесоводственный уход мотокусторежом
Дополнение лесных культур (площадь, год выполнения) – 2022 г, 2023г, 2024г на площади 7,3 га при условии наличия приживаемости менее 85%.

8.5. Противопожарные и защитные мероприятия: проведение по периметру лесосеки противопожарных минерализованных полос шириной 1,4 м протяжённостью 1,29 км и уход за ней.

9. Требования к используемому для лесовосстановления посадочному материалу: в соответствии с таблицей 1 приложение 17 Правил лесовосстановления утверждённых приказом Минприроды России от 04.12.2020 года № 1014 «Об утверждении Правил лесовосстановления», отвечающий требованиям лесосеменного районирования, утверждённым приказом Рослесхоза от 28.03.2016 года №100 3-летние стандартные сеянцы ели обыкновенной с диаметром стволика у корневой шейки не менее 2 мм и высотой стволика не менее 12 см, третий лесосеменной район.

10. Требования к молоднякам, площади которых подлежат отнесению к землям, на которых расположены леса, для признания работ по лесовосстановлению завершёнными: возраст – 7 лет, количество деревьев главных лесных древесных пород – 2,0 тыс.шт/га, средняя высота – 1,2 м.

11. Объём работ по лесовосстановлению (площадь лесовосстановления): - 7,3 га.

Проект составил:  специалист л/х ООО Техноплюс Матяш С.В. 15.03.2021 год

Проект проверил: _____ « » 2021г

Проект проверил:  участковый лесничий Сошников Н.В. «19» апреля 2021г

12. В проект внесены изменения:

(информация о проведении дополнительных мероприятий, объём, год проведения)

Основание для внесения изменений: _____

Подписи членов комиссии:

_____	_____	_____	_____
(должность)	(фамилия, имя, отчество)	(подпись)	(дата)
_____	_____	_____	_____
(должность)	(фамилия, имя, отчество)	(подпись)	(дата)
_____	_____	_____	_____
(должность)	(фамилия, имя, отчество)	(подпись)	(дата)

Карточка
обследования участка № ____ / ____
при выборе способа и технологии лесовосстановления

Местоположения лесного участка:

Лесничество - ГКУ КО «Износковское лесничество» Участковое лесничество – Шанско-Заводское
 Дача, тех. участок - , номер квартала – 34, номер выдела - 14,15,16,19

Площадь участка – 7,3 га

Категория площади лесовосстановления: вырубка 2020 года

Лесорастительные условия: рельеф – равнинный; почва – суглинистая влажная; степень задернения почвы - средняя (достаточная) нет препятствий для работы почвообрабатывающих орудий, отсутствует угроза возникновения эрозии; тип леса – Сл; тип лесорастительных условий - С3.

Характеристика земель:

Категория участка – сплошная рубка спелых и перестойных насаждений, вырубка 2019 года.

Характеристика вырубки: количество пней на единице площади (шт/га) – 300; состояние очистки от порубочных остатков и валежника - удовлетворительное; наличие пней, высота которых >30 см препятствует прохождению техники (кол-во/га) – отсутствует.

Характеристика сохраненного подроста главных (целевых) пород:

Жизнеспособность подроста – жизнеспособный подрост и молодняк главных лесных пород отсутствует. **Характеристика возобновления мягколиственных пород:** отсутствует.

Перечётная ведомость

жизнеспособного подроста и молодняка

Кол-во учетных площадок, всего шт/га их общая площадь, га	Категории крупности подроста	Высота по категориям, м	Переводочный коэффициент	Количество по породам, шт.										
				Главных (целевых)			Сопутствующих			Нежелательных (малоценных)				
						всего			всего				всего	
Всего 30шт./0,3 га	мелкий	- до 0,5	0,5			0			0					0
	средний	-0,6-1,5	0,8			0			0					0
	крупный	более 1,5	1,0			0			0					0
Итого жизнеспособного подроста на учетных площадках						0			0					0
Всего жизнеспособного подроста на лесном участке						0			0					0
В т.ч. количество площадок без жизнеспособного подроста 30 шт						0			0					0

Примечание: при радиусе одной круговой площадки 1,78, её размер -0,001 га, необходимое количество площадок на участке до 5га -30шт, 5-10 га – 50 шт, более 10 га- - 100шт. молодняк при перечеете учитывается вместе с крупным подростом.

Количество жизнеспособного подроста всего – нет тыс.шт/га в т.ч. по породам: нет; категория густоты - нет (редкий – до 2 тыс/га, средний – 2-8 тыс/га, густой- более 8 тыс /га; категория высоты подроста - крупный(мелкий до 0,5м, средний 0,6-1,5м, крупный – более 1,5м); встречаемость подроста % - нет (отношение количества учётных площадок с растениями к общему количеству (не менее 30) учётных площадок, в %) распределение подроста по площади – равномерное (равномерное – встречаемость более 65%, не равномерное встречаемость – 40-65%, групповое – не менее 10 шт мелких или 5шт средних и крупных экземпляров жизнеспособного и сомкнутого подроста в группе) : соответствие подроста лесорастительным условиям - подрост главных лесных древесных пород отсутствует (соответствует - замена не требуется, не соответствует – требуется замена главной породы); Характеристика возобновления сопутствующих древесных пород (порода, кол-во шт/га, средняя высота): возобновление сопутствующих пород отсутствует Характеристика возобновления нежелательных малоценных пород (порода, кол-во шт/га, средняя высота): возобновления нежелательных малоценных пород отсутствует;

Характеристика источников обсеменения:

Семенные деревья главных лесных пород (порода, кол-во шт/га) - отсутствуют

Семенные куртины (породы, площадь) - отсутствуют

Стены леса (породы) – осина, береза, ель

Наличие самосева главных лесных пород возрастом до 2 лет (порода, кол-во шт/га) – отсутствует

Пригодность участка для проведения лесовосстановительных мероприятий: пригоден, не пригоден (подчеркнуть)

Характеристика санитарного состояния - болезни леса и заселённость вредными организмами не обнаружены.

Намечаемые мероприятия:

1. Оставить под естественное возобновление в следствие природных процессов (заращивание) - нет га.

2. Провести содействие естественному лесовосстановлению – нет га с выполнением мер содействия: _____, площадь _____ га в том числе сохранение подроста при рубках леса - нет га.

3. Искусственное лесовосстановление (лесные культуры) - 7,3 га

4. Комбинированное лесовосстановление – нет га

Необходимость проведения предварительных и сопутствующих мероприятий:

Санитарные - не требуется.

Противопожарные - создание по периметру лесосеки противопожарных минерализованных полос с последующим уходом за ними.

Обследование произвел: специалист л/х ООО Техноплюс _____  Матяш С.В. 15.11.2020 год

**Карточка
обследования участка № ____ / ____
при выборе способа и технологии лесовосстановления**

Местоположения лесного участка:

Лесничество - ГКУ КО «Износковское лесничество» Участковое лесничество – Шанско-Заводское
Дача, тех. участок - , номер квартала – 34, номер выдела - 14,15,16,19

Площадь участка – 7,3 га

Категория площади лесовосстановления: вырубка 2020 года

Лесорастительные условия: рельеф – равнинный; почва – суглинистая влажная; степень задержания почвы - средняя (достаточная) нет препятствий для работы почвообрабатывающих орудий, отсутствует угроза возникновения эрозии; тип леса – Сл.; тип лесорастительных условий - СЗ.

Характеристика земель:

Категория участка – сплошная рубка спелых и перестойных насаждений, вырубка 2019 года.

Характеристика вырубки: количество пней на единице площади (шт/га) – 300; состояние очистки от порубочных остатков и валежника - удовлетворительное; наличие пней, высота которых >30 см препятствует прохождению техники (кол-во/га) – отсутствует.

Характеристика сохраненного подроста главных (целевых) пород:

Жизнеспособность подроста – жизнеспособный подрост и молодняк главных лесных пород отсутствует. **Характеристика возобновления мягколиственных пород:** отсутствует.

Перечётная ведомость

жизнеспособного подроста и молодняка

Кол-во учетных площадок, всего шт/га их общая площадь, га	Категории крупности подроста	Высота по категориям, м	Переводочный коэффициент	Количество по породам, шт.								
				Главных (целевых)			Сопутствующих			Нежелательных (малоценных)		
						всего			всего			всего
Всего 30шт./0,3 га	мелкий	- до 0,5	0,5			0			0			0
	средний	-0,6-1,5	0,8			0			0			0
	крупный	более 1,5	1,0			0			0			0
Итого жизнеспособного подроста на учетных площадках						0			0			0
Всего жизнеспособного подроста на лесном участке						0			0			0
В т.ч. количество площадок без жизнеспособного подроста 30 шт						0			0			0

Примечание: при радиусе одной круговой площадки 1,78, её размер -0,001 га, необходимое количество площадок на участке до 5га -30шт, 5-10 га – 50 шт, более 10 га - 100шт. молодняк при перечеде учитывается вместе с крупным подростом.

Количество жизнеспособного подроста всего – нет тыс.шт/га в т.ч. по породам: нет; категория густоты – нет (редкий – до 2 тыс/га, средний – 2-8 тыс/га, густой- более 8 тыс /га; категория высоты подроста – крупный(мелкий до 0,5м, средний 06-1,5м, крупный – более 1,5м); встречаемость подроста % – нет (отношение количества учётных площадок с растениями к общему количеству (не менее 30) учётных площадок, в %) распределение подроста по площади – равномерное (равномерное – встречаемость более 65%, не равномерное встречаемость – 40-65%, групповое – не менее 10 шт мелких или 5шт средних и крупных экземпляров жизнеспособного и сомкнутого подроста в группе) : соответствие подроста лесорастительным условиям - подрост главных лесных древесных пород отсутствует (соответствует - замена не требуется, не соответствует – требуется замена главной породы); Характеристика возобновления сопутствующих древесных пород (порода, кол-во шт/га, средняя высота): возобновление сопутствующих пород отсутствует Характеристика возобновления нежелательных малоценных пород (порода, кол-во шт/га, средняя высота): возобновления нежелательных малоценных пород отсутствует;

Характеристика источников обсеменения:

Семенные деревья главных лесных пород (порода, кол-во шт/га) - отсутствуют

Семенные куртины (породы, площадь) - отсутствуют

Стены леса (породы) – осина, береза, ель

Наличие самосева главных лесных пород возрастом до 2 лет (порода, кол-во шт/га) – отсутствует

Пригодность участка для проведения лесовосстановительных мероприятий: пригоден, не пригоден (подчеркнуть)

Характеристика санитарного состояния - болезни леса и заселённость вредными организмами не обнаружены.

Намечаемые мероприятия:

1. Оставить под естественное возобновление в следствие природных процессов (заращивание) - нет га.

2. Провести содействие естественному лесовосстановлению – нет га с выполнением мер содействия: _____, площадь _____ га в том числе сохранение подроста при рубках леса - нет га.

3. Искусственное лесовосстановление (лесные культуры) - 7,3 га

4. Комбинированное лесовосстановление – нет га

Необходимость проведения предварительных и сопутствующих мероприятий:

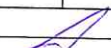
Санитарные - не требуется.

Противопожарные - создание по периметру лесосеки противопожарных минерализованных полос с последующим уходом за ними.

Обследование произвел: специалист л/х ООО Техноплюс _____  Матяш С.В. 15.11.2020 год

**Перечетная ведомость жизнеспособного подроста при обследовании участка
Лесничество ГКУ КО «Износковское» Участковое лесничество Шанско-Заводское
Квартал №34 Выдел № 14,15,16,19 площадь 7,3 га.**

Номер пробной площади	Распределение подроста 2 лет и старше по высоте, шт.												Ср.высота.м	Количество неблагонадёжного подроста
	Мелкий до 0,5 м				Средний 0,51-1,5 м				Крупный свыше 1,5 м					
	Е	С	Д	Всего	Е	С	Д	Всего	Е	С	Д	Всего		
1	-	-	-	-	-	-	-	-	-	-	-	-		
2	-	-	-	-	-	-	-	-	-	-	-	-		
3	-	-	-	-	-	-	-	-	-	-	-	-		
4	-	-	-	-	-	-	-	-	-	-	-	-		
5	-	-	-	-	-	-	-	-	-	-	-	-		
6	-	-	-	-	-	-	-	-	-	-	-	-		
7	-	-	-	-	-	-	-	-	-	-	-	-		
8	-	-	-	-	-	-	-	-	-	-	-	-		
9	-	-	-	-	-	-	-	-	-	-	-	-		
10	-	-	-	-	-	-	-	-	-	-	-	-		
11	-	-	-	-	-	-	-	-	-	-	-	-		
12	-	-	-	-	-	-	-	-	-	-	-	-		
13	-	-	-	-	-	-	-	-	-	-	-	-		
14	-	-	-	-	-	-	-	-	-	-	-	-		
15	-	-	-	-	-	-	-	-	-	-	-	-		
16	-	-	-	-	-	-	-	-	-	-	-	-		
17	-	-	-	-	-	-	-	-	-	-	-	-		
18	-	-	-	-	-	-	-	-	-	-	-	-		
19	-	-	-	-	-	-	-	-	-	-	-	-		
20	-	-	-	-	-	-	-	-	-	-	-	-		
21	-	-	-	-	-	-	-	-	-	-	-	-		
22	-	-	-	-	-	-	-	-	-	-	-	-		
23	-	-	-	-	-	-	-	-	-	-	-	-		
24	-	-	-	-	-	-	-	-	-	-	-	-		
25	-	-	-	-	-	-	-	-	-	-	-	-		
26	-	-	-	-	-	-	-	-	-	-	-	-		
27	-	-	-	-	-	-	-	-	-	-	-	-		
28	-	-	-	-	-	-	-	-	-	-	-	-		
29	-	-	-	-	-	-	-	-	-	-	-	-		
30	-	-	-	-	-	-	-	-	-	-	-	-		
Итого по п/п														
Переводочный коэффициент	0,5				0,8				1,0					
Всего по участку														

Перечёт произвёл: директор ООО «Техноплос»  Матяш С.В. «15» ноября 2021г.

